

Ohutusinfo

Käitaja nimi: Enefit Energitootmine AS

Käitise nimi: Enefit Energitootmine AS Õlitööstus

Käitise aadress: Auvere küla Narva-Jõesuu linn Ida-Virumaa

Ohutusabinõude kohta saab täiendavat teavet:

Tehnilise talituse insener tel. 53 46 2015


Enefit Energitootmine AS Õlitootmisvaldkond on A-kategooriaga suurõnnetuse ohuga ettevõtte lähtuvalt põlevkivikütteõli maksimaalsest võimalikust hoiustamise kogusest.

Pädevatele asutustele on esitatud kemikaaliseaduse alusel nõutavad dokumendid. Ettevõttele on väljastatud kemikaaliseaduse alusel keskkonnakompleksluba nr. KKL/176540

Ettevõtte tegevusalaks on põlevkivikütteõli tootmine põlevkivist.

Infot viimase kohapeal tehtud riikliku järelevalvetoimingu kuupäeva kohta on võimalik leida Päästeameti kodulehelt www.rescue.ee/files/2020-06/20-06-17-soe-andmed-doomono.pdf?d6e56adb4d ning üksikasjaliku teavet viimase järelevalvetoimingu, inspekteerimise kava ning täiendava teabe kohta on võimalik saada pädevatelt asutustelt: Päästeamet (kontakt rescue@rescue.ee, üldtelefon 628 200) ja Tarbijakaitse ja Tehnilise Järelevalve Amet (kontakt info@ttja-ee, üldtelefon 667 2000). Ettevõttevälise hädaolukorra lahendamise plaani leiab [Päästeameti kodulehelt](#).

Suurõnnetuse ohtu põhjustada võivad ained:

Kemikaali nimetus	Ohuklassifikatsioon	Omaduste kirjeldus	Ohupiktogramm
Põlevkivikütteõli fraktsioonid-põlev vedelik	Tuleohtlik või väga tuleohtlik. Söövitav Terviseoht sissehingamisel Allaneelamisel surmavalt mürgine Nahale sattumisel mürgine Mürgine veeorganismidele	Aurude segunemisel õhuga võib moodustuda segu kontsenratsioon, mis võib süttida sädemest, leegist või kokkupuutest kuuma pinnaga. Põlevkivikütteõli on teise klassi kantserogeen, mis omab silmi ja nahka kahjustavat toimet. Sisaldab vesiniksulfiidi (H ₂ S). Mürgine veeorganismidele, pikaajalise toimega	

Suurõnnetuse ohu laad, stsenaariumid ja võimalikud mõjud

Kemikaalide lekke suures koguses (>200 liitrit)- suurem leke on võimalik mahuti purunemisel korrosiooni tõttu. Leke on võimalik ka ületäiteandurite ja klappide rikke korral. Ühe mahuti lekkimisel keskkonnaoht puudub, kuna mahuti vallitusala piirab lekke levikala vallituse sees.

Rohkemate mahutite lekke korral on oht keskkonnale neljast eraldi vallitusega laost kolmes. Ohtu inimeste elule ei ole. Esineb varaline kahju.

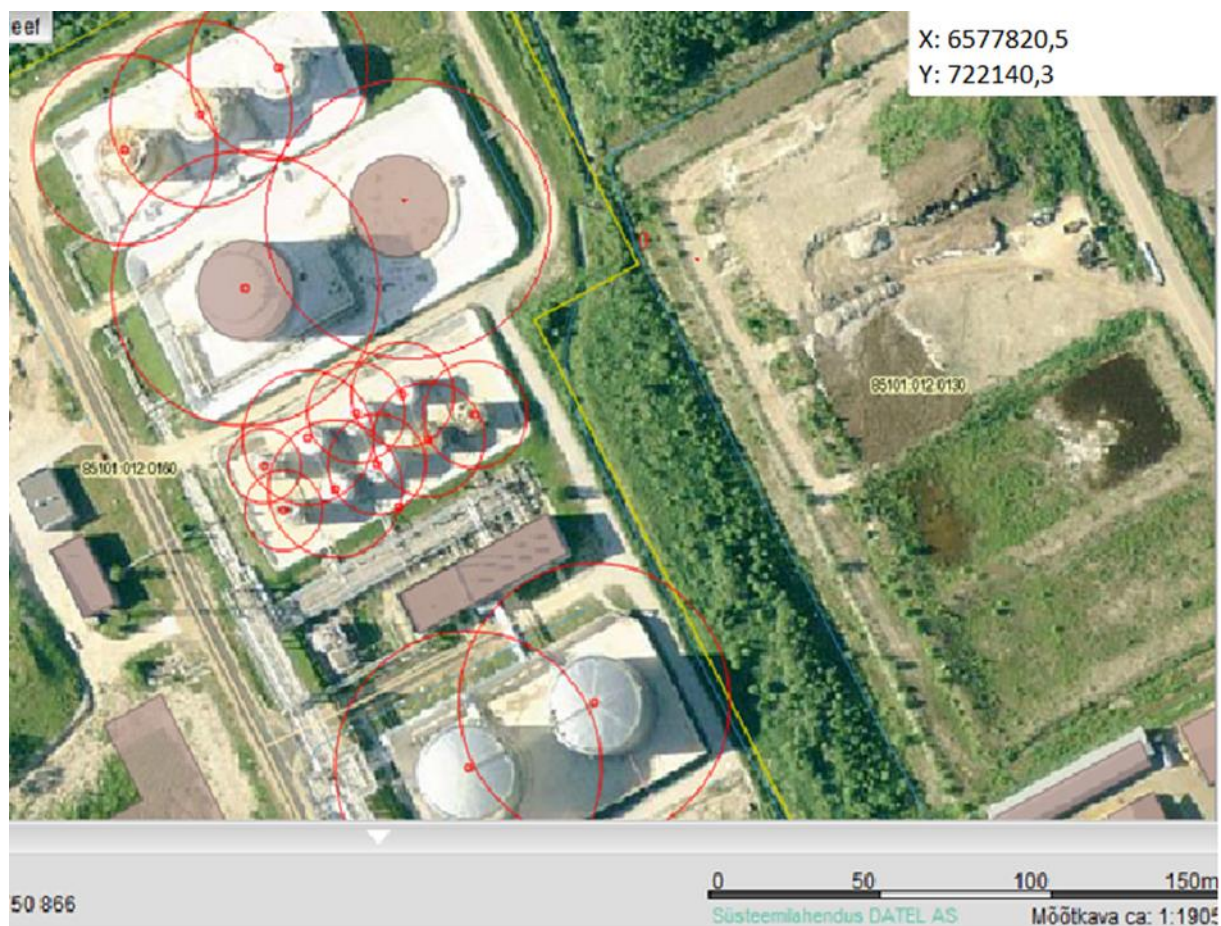
Põlevvedeliku süttimine, tulekahju- võimalik lekkinud põlevkivikütteõli kokkupuutel süüteallikaga (elektrisüsteemi rike, seadme rike, tuleohutusnõuete rikkumine). Ohustatud on Õlitööstus laokompleksi hooned, seadmed ja mahutid. Oht inimese tervisele ja elule. Esineb varaline kahju. Oht Keskkonnale seose kustutusvee valgumisega. Põlengu suits võib levida eemalolevatele asulatele.

Rakendatavad meetmed tagajärgede piiramiseks, sh kaitsevahendite ja ressursside loetelu

Reostuse likvideerimiseks: absorbent, absorptsioonipoom, liiv, saepuru,
Tulekahju likvideerimiseks: mahutitel statsionaarsed kustutussüsteemid, neli tuletõrjepumbamaja, vahugeneraatorid, tulekustutid, Auvere päästekomando 3 päästeautoga.

Võimalikud ohualad

Vastavalt hoiutingimustele ning territoriaalse asukoha tõttu võimalike õnnetuste korral, jääb ohuala ainult Enefit Energiatootmine AS Õlitööstuse territooriumi piiridesse ning kuna ettevõtte vahetusläheduses ei ole elupiirkondi siis seega puudub ka oht elanikkonnale. Võimalike õnnetuste korral naaberettevõtted jäävad samuti väljapoole ohuala. Ohualad on näidatud Ladu nr. 3 kohta, kus need alad on kõige suuremad.



Eriti ohtlik ala 16 m.
Väga ohtlik ala 27 m.
Ohtlik ala 39 m

Avalikkuse teavitamine ohust

Ettevõttest lähtunud ohu korral korraldab avalikkuse teavitamist Eesti Energia kommunikatsiooni teenistus. Tehnilisi koostööpartnereid (tarnijaid, äripartnereid) informeerivad selleks kohustatud Enefit Energiatootmine AS juhid ja spetsialistid. Teave õnnetusest edastatakse Päästeametile, Tarbijakaitse ja Tehnilise Järelevalve Ametile ja kohalikule omavalitsusele.

Käitumisjuhised õnnetuse korral

- Väljas viibides liikuda ohualast eemale risti tuule suunaga.
- Siseruumides viibides sulgeda aknad ja uksed, samuti ventilatsioon ja tuulutussavad, takistamaks mürgise suitsu sissepääsu.
- Autos viibides sulgeda aknad ja uksed, lülitada välja ventilatsioon.

Enefit Energiatootmine AS teeb koostööd Päästeametiga, tagamaks suurõnnetuse korral vajaliku tegutsemise ja vähendamaks õnnetuse tagajärgi. Õnnetuse korral tuleb jälgida kõiki päästeasutuste antud juhiseid.

Juhiseid, kuidas ohustatud inimesi hoiatatakse ja teavitatakse suurõnnetusest ning millised on käitumisjuhised, on võimalik leida [käitaja kodulehelt](#).

04.07.2020